

**Mark Clarke, Partenariat  
avec les dirigeants et les communautés**

Votre congrégation est-elle...

vous traversez un processus de changement important ?

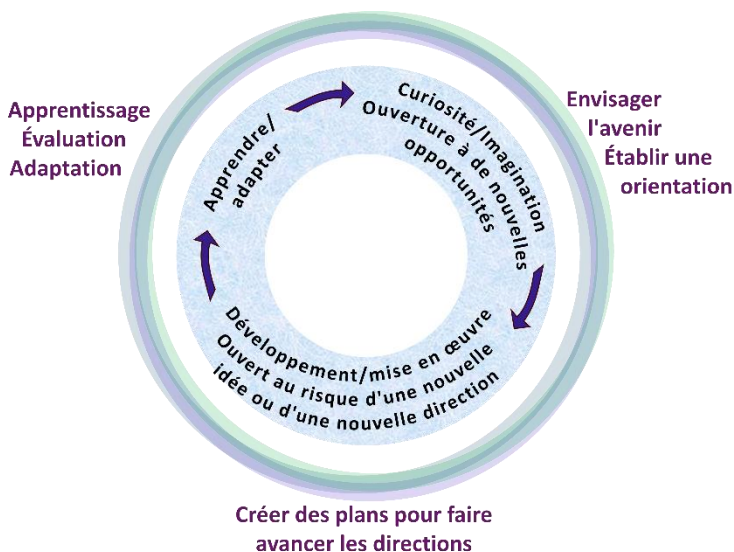
face à la question de l'achèvement ?

vous cherchez à aligner vos comités, votre personnel, etc. sur la mission et l'orientation de la congrégation ?

qui cherche à préparer son personnel à prendre davantage de responsabilités et d'initiatives ?

Fort de ses vingt ans d'expérience auprès des femmes religieuses, Mark est capable d'aider les responsables à développer des initiatives stratégiques pour répondre à ces questions complexes, ainsi que d'encadrer et d'aligner leur personnel laïc sur la mission et l'orientation de la congrégation.

S'appuyant sur ses solides connaissances spirituelles, organisationnelles et psychologiques, Mark a conçu le modèle suivant pour guider ce travail important.



Pour diriger efficacement en cette période de complexité et de vulnérabilité, les dirigeants et les membres doivent adopter un état d'esprit de collaboration et aller au-delà de ce qui est connu.

Mark assiste les dirigeants, les membres et le personnel dans ce travail important en les aidant :

Instaurer une culture de collaboration, d'alignement des missions et de mise en œuvre efficace des déclarations d'orientation de la congrégation.

Adopter un leadership partagé aux niveaux appropriés afin de favoriser l'appropriation, la créativité et un sens profond de la mission.

Revoir et renforcer leur structure de gouvernance afin de favoriser la responsabilisation, l'apprentissage et la mise en œuvre continue.

Permettre aux assemblées de discerner les décisions difficiles à la lumière de la réalité d'aujourd'hui.

Mark, fort de sa vaste expérience et de ses résultats probants, fournit ces services par le biais d'un coaching exécutif, en travaillant directement avec les équipes, leurs congrégations et leur personnel. Si nécessaire, il coordonne les efforts stratégiques en vue d'un alignement total de la communauté, en mettant à profit son expertise pour guider efficacement l'équipe de direction.

Pour une première consultation ou pour savoir comment Mark peut aider votre équipe de direction, contactez-le à l'adresse suivante :

Courriel : [Mark\\_5777@msn.com](mailto:Mark_5777@msn.com)

Téléphone : 616-550-0083.

Pour lire la dernière publication de Mark, ***Imaginer l'avenir***, ou accéder aux articles précédents, scannez ce code:



ou [www.cworksindy.com/publications](http://www.cworksindy.com/publications)